

Indicadors socioeconòmics d'Andorra

Recull estadístic
2013




gmconsultors
economistes · auditors

Índex

A. Demografia i treball

B. Activitat econòmica

C. Macroeconomia i finances públiques

D. Importació i consum

A. Demografia i treball

A.1. Població d'Andorra

A.2. Població d'Andorra i dels països veïns

A.3. Població per parròquia

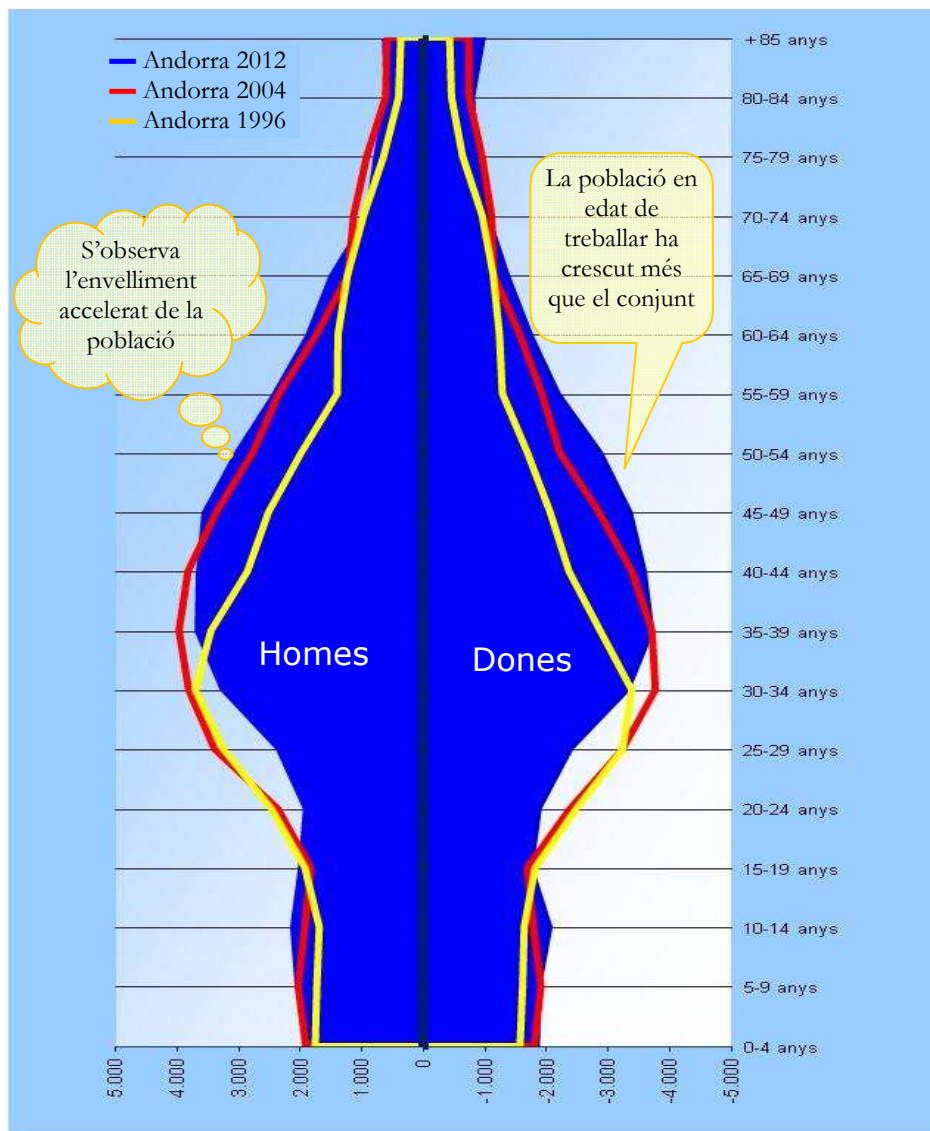
A.4. Població per nacionalitat

A.5. Assalariats per tipus d'activitat

A.6. Altes i baixes d'assalariats

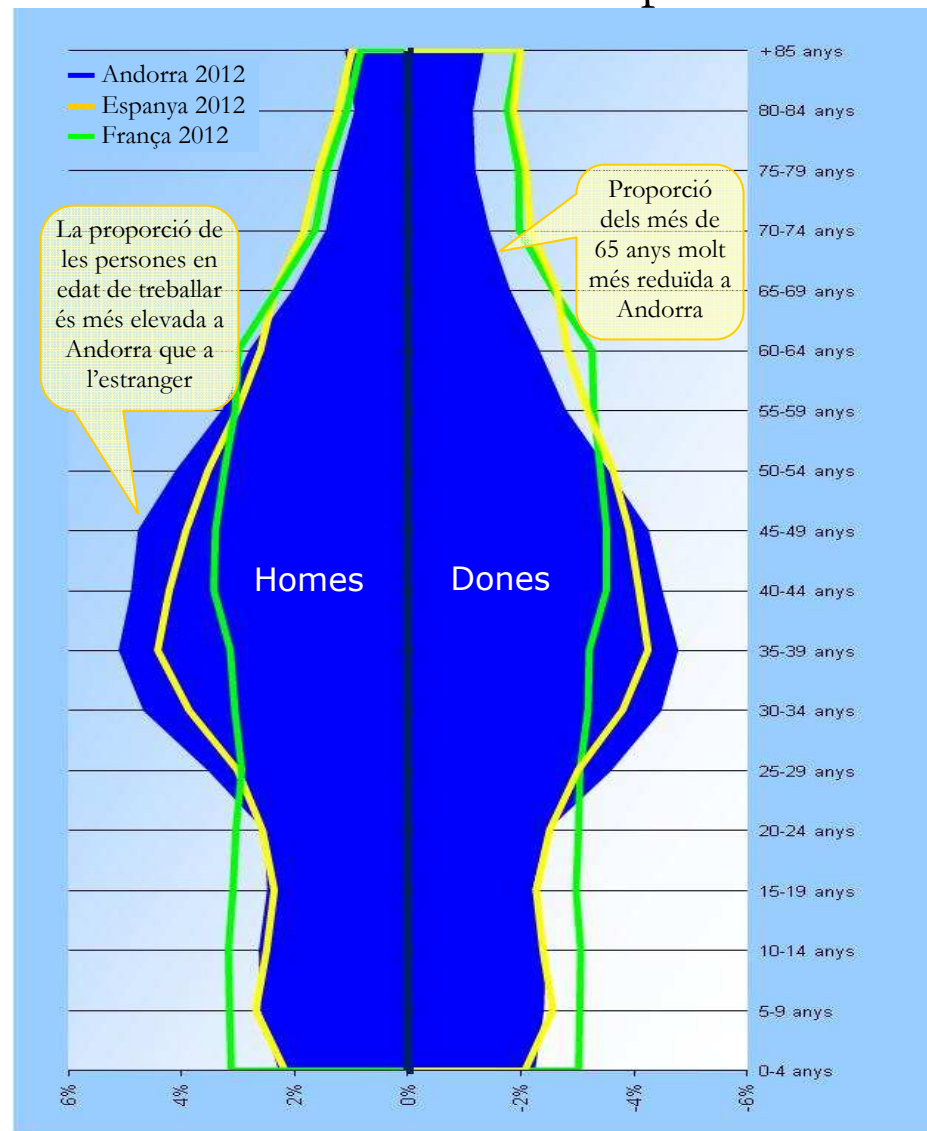
A.7. Salari mitjà per tipus d'activitat

A.1. Població d'Andorra



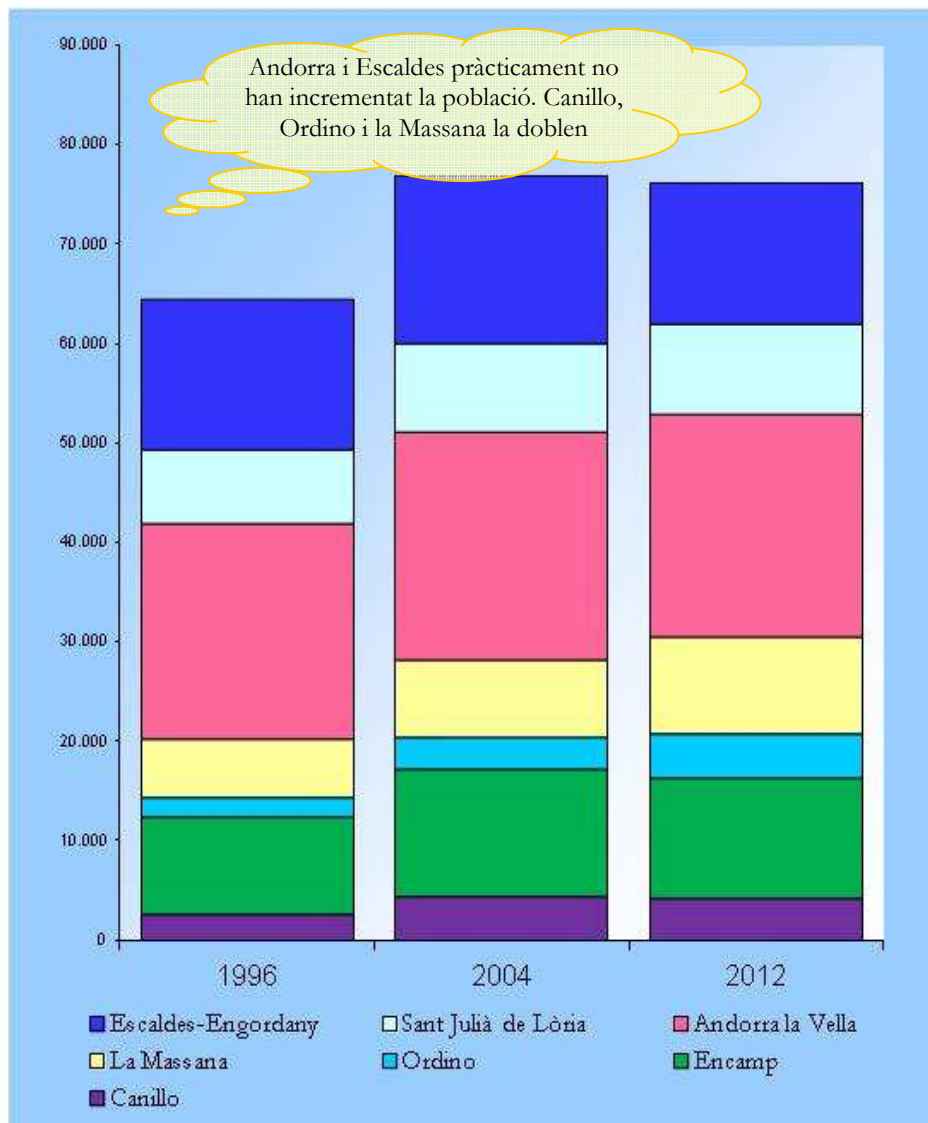
Font : S. Estudis - Ministeri de Justícia i Interior

A.2. Població d'Andorra i països veïns



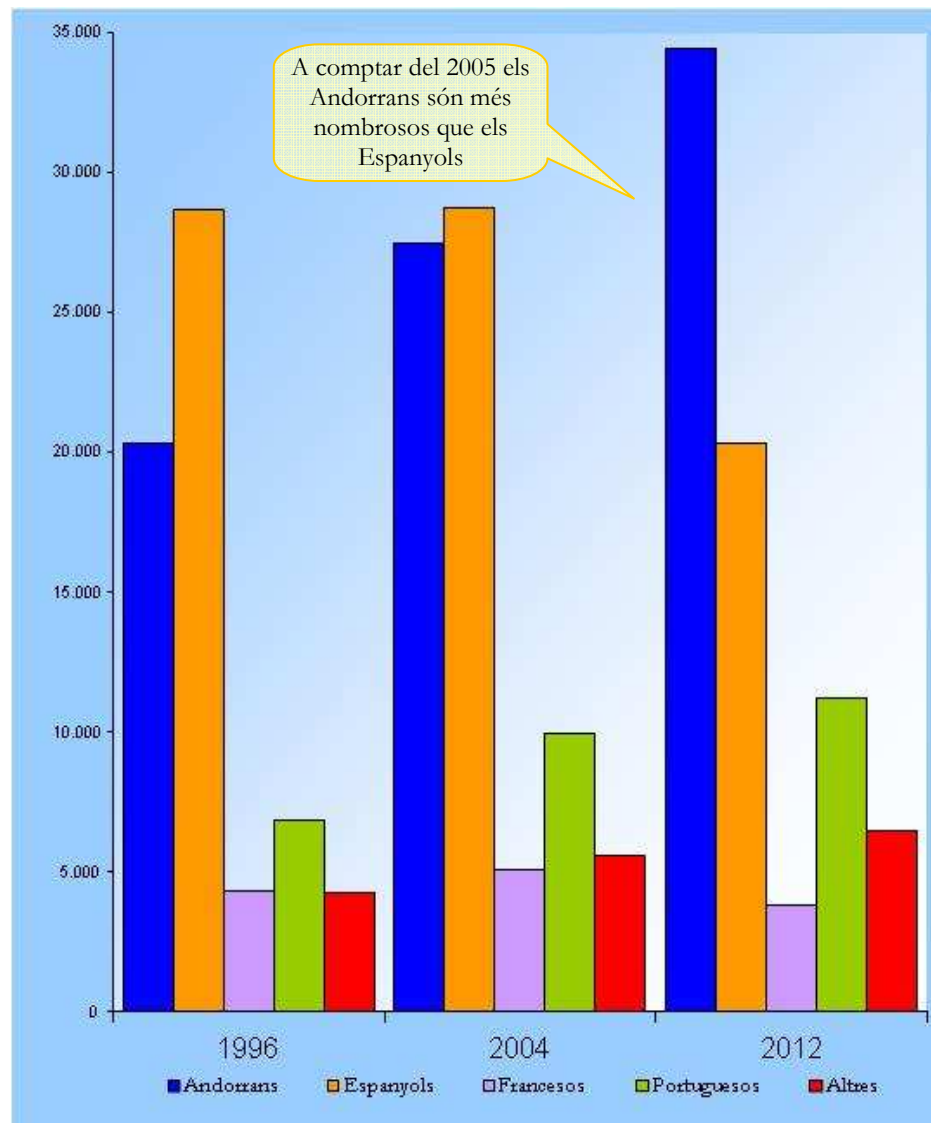
Font: INE per Espanya, INSEE per França

A.3. Població per parròquia



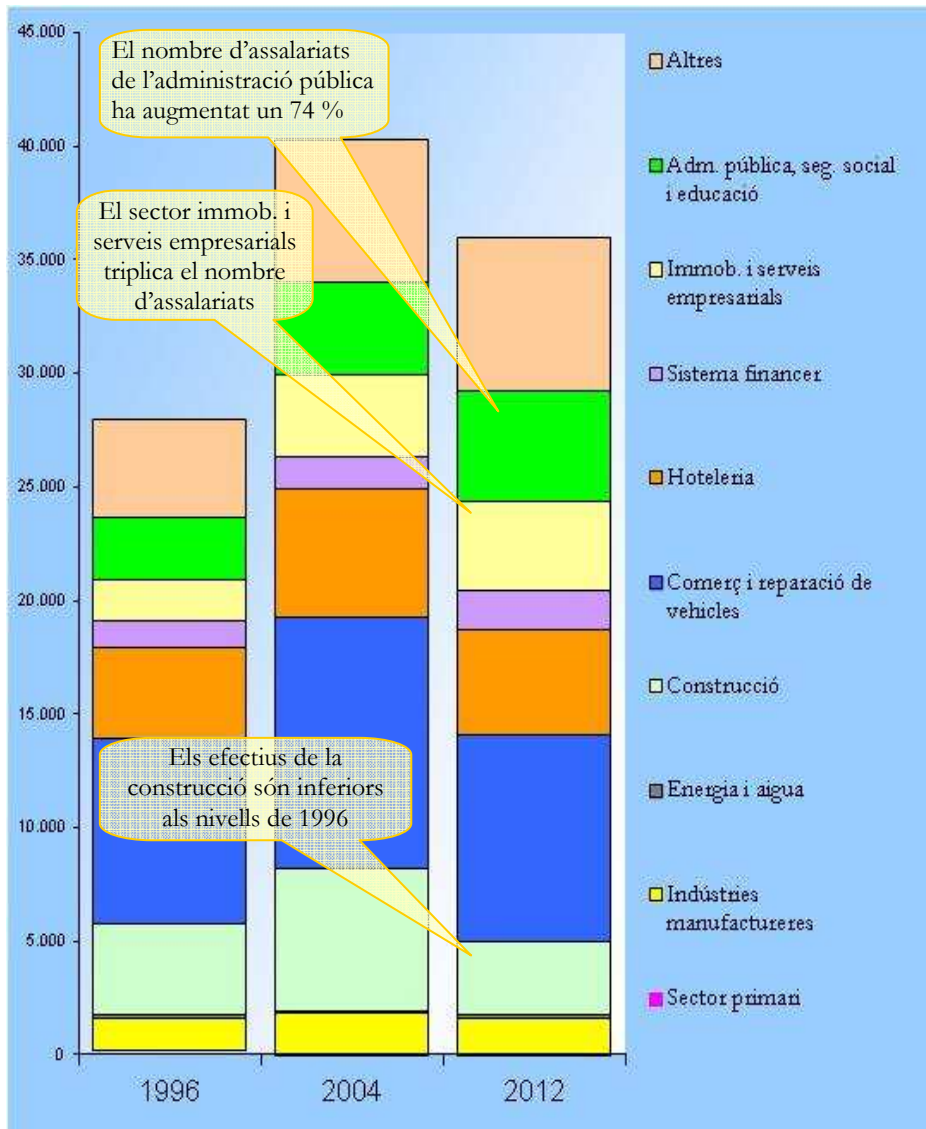
Font : S. Estudis - Ministeri de Justícia i Interior

A.4. Població per nacionalitat



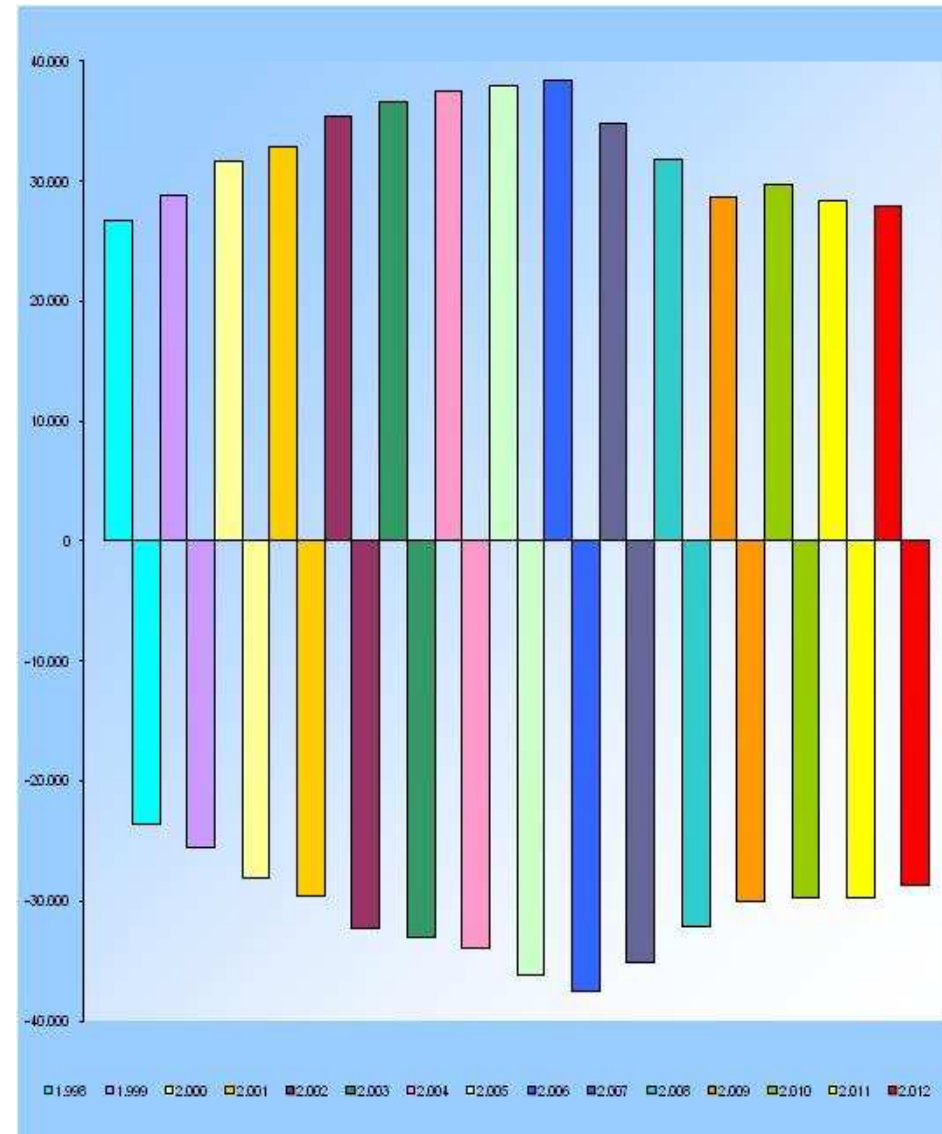
Font : S. Estudis - Ministeri de Justícia i Interior

A.5. Assalariats per tipus d'activitat



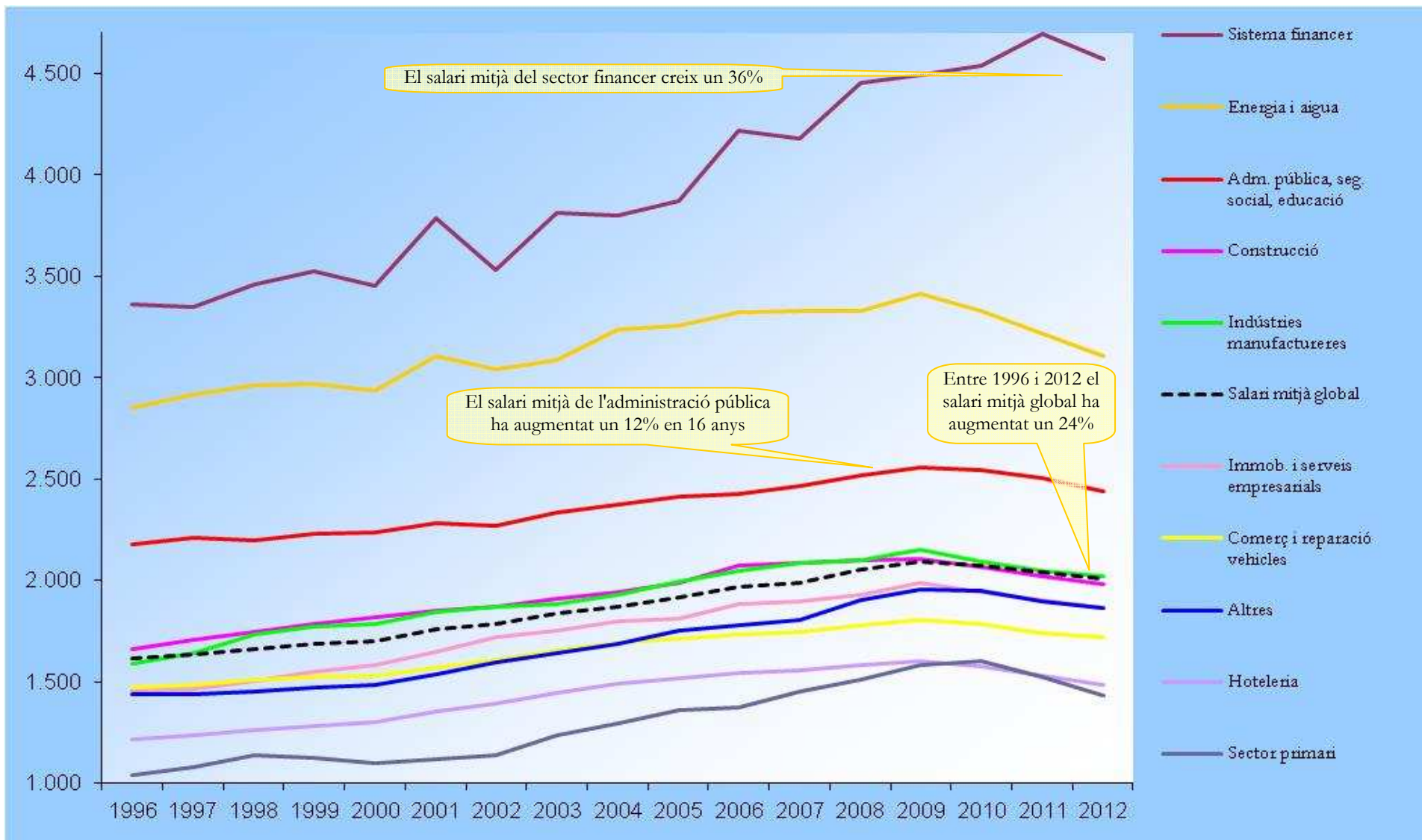
Font: CASS

A.6. Altes i baixes d'assalariats



Font: CASS

A.7. Salari mitjà per tipus d'activitat



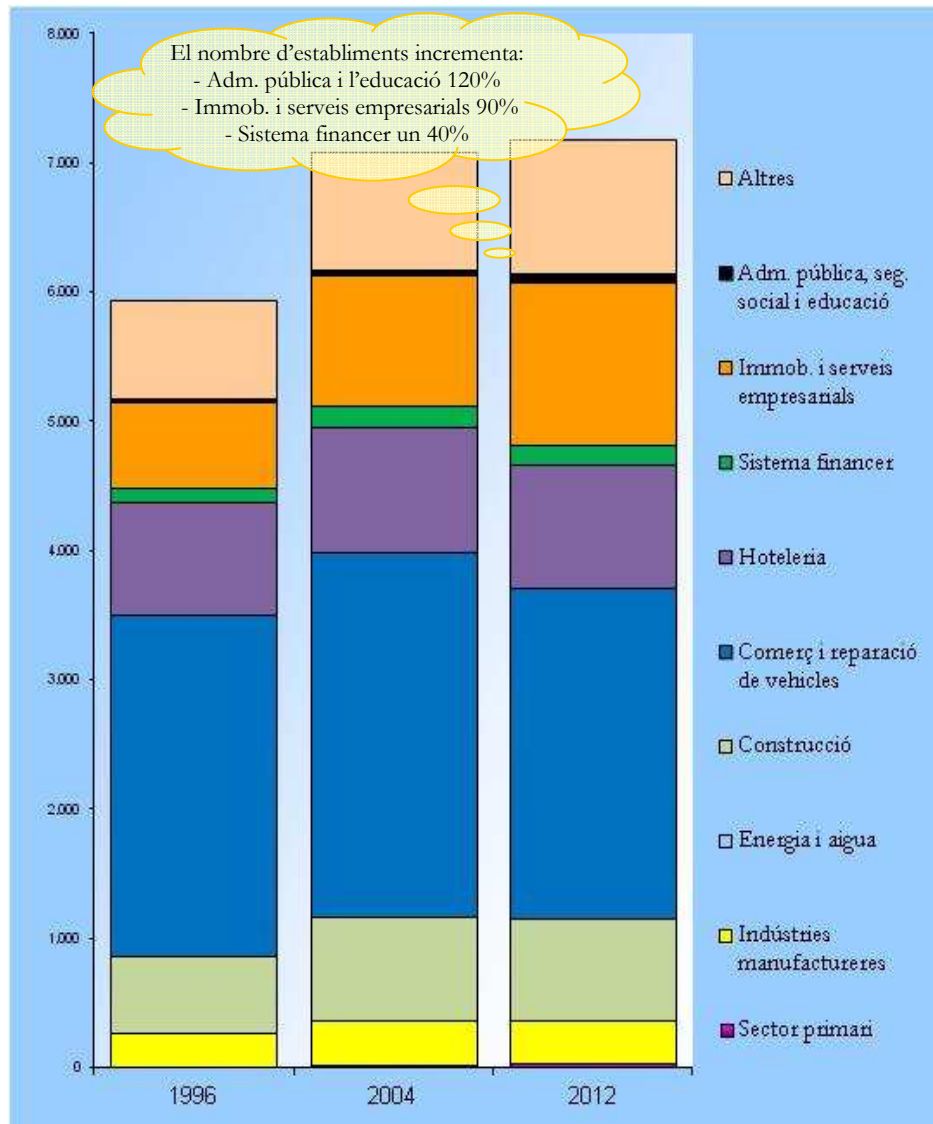
Euros constants (2012)

Font: CASS

B. Activitat econòmica

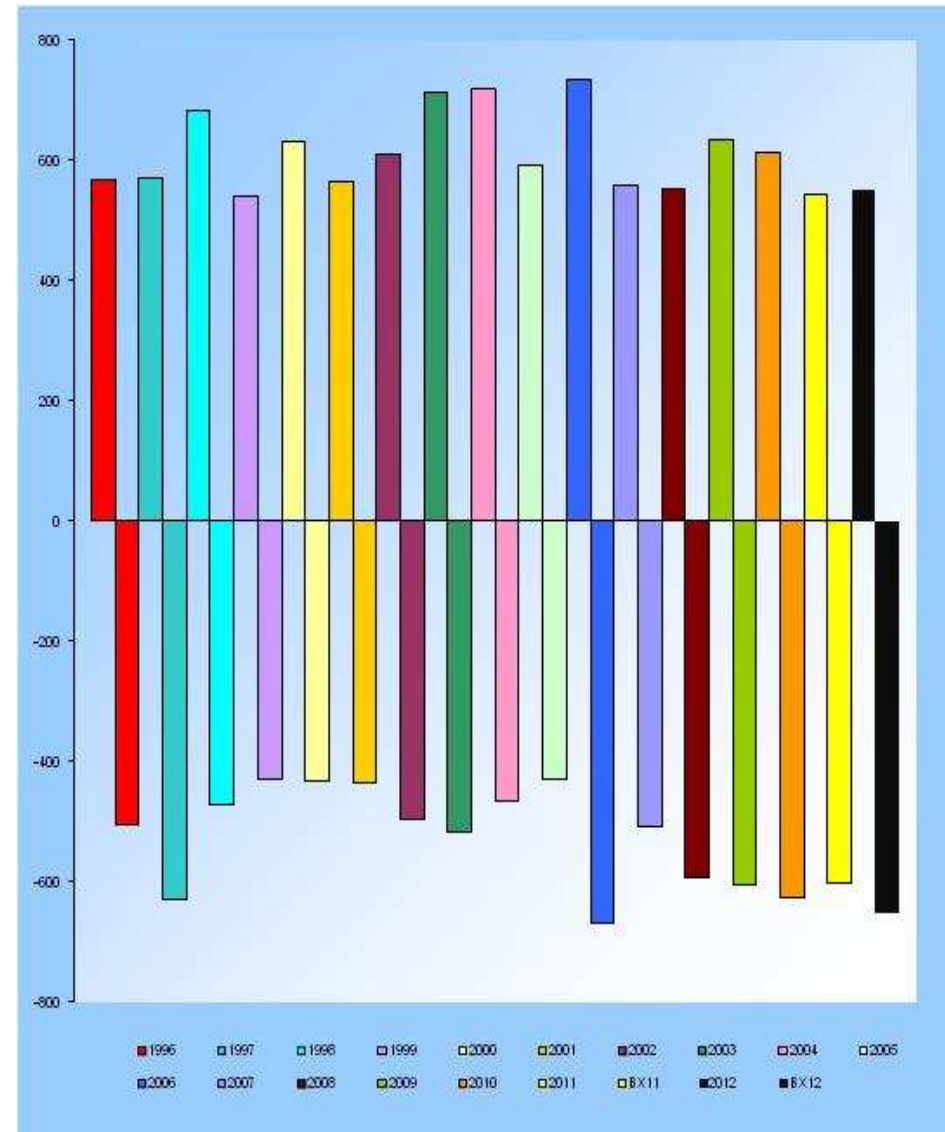
- B.1. Establiments per tipus d'activitat
- B.2. Altes i baixes d'establiments
- B.3. Superfície autoritzada per parròquia
- B.4. Superfície autoritzada per tipus d'ús
- B.5. Balanç del sector bancari
- B.6. Visitants per frontera
- B.7. Visitants per país d'origen
- B.8. Turistes i excursionistes
- B.9. Pernoctacions

B.1. Establiments per tipus d'activitat



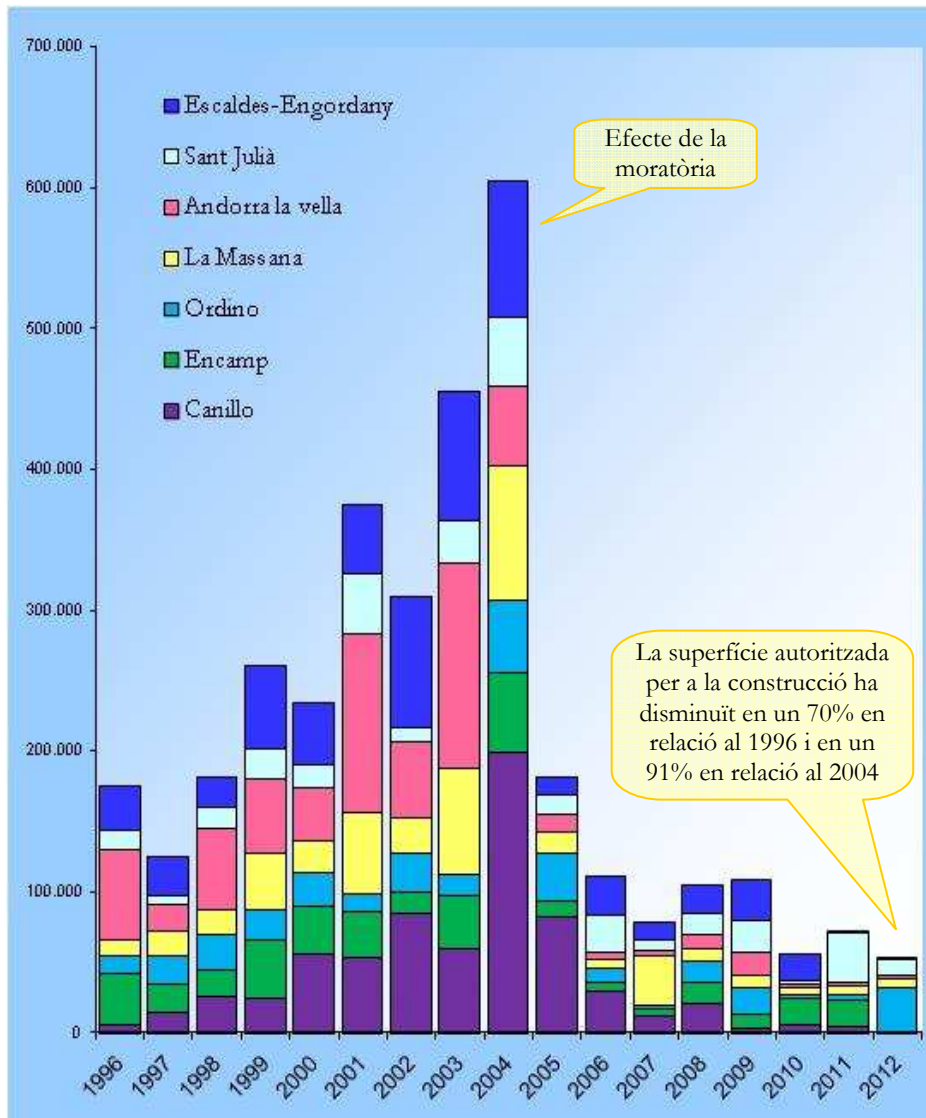
Font: S. Estudis – Departament de Comerç – Ministeri d'Economia

B.2. Altes i baixes d'establiments



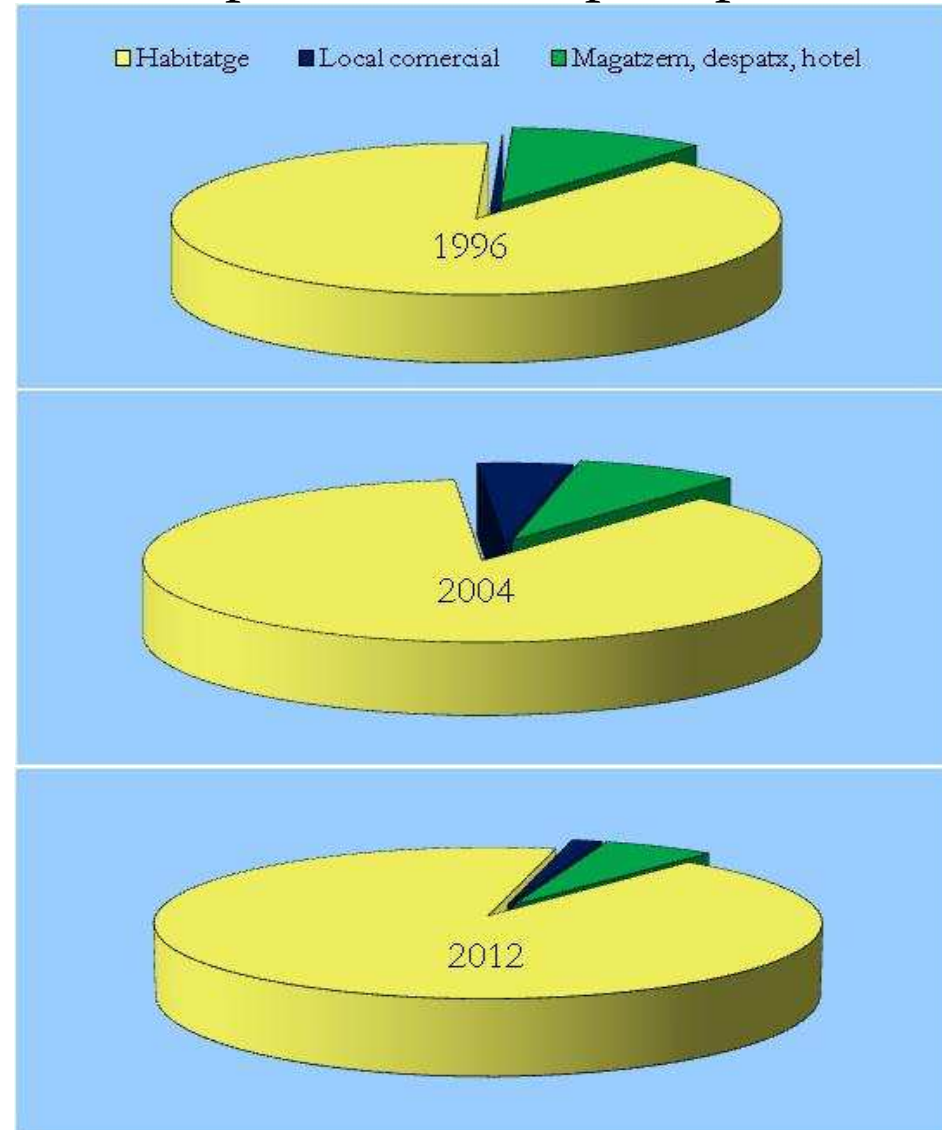
Font: S. Estudis – Departament de Comerç – Ministeri d'Economia

B.3. Superfície autor. per parròquia



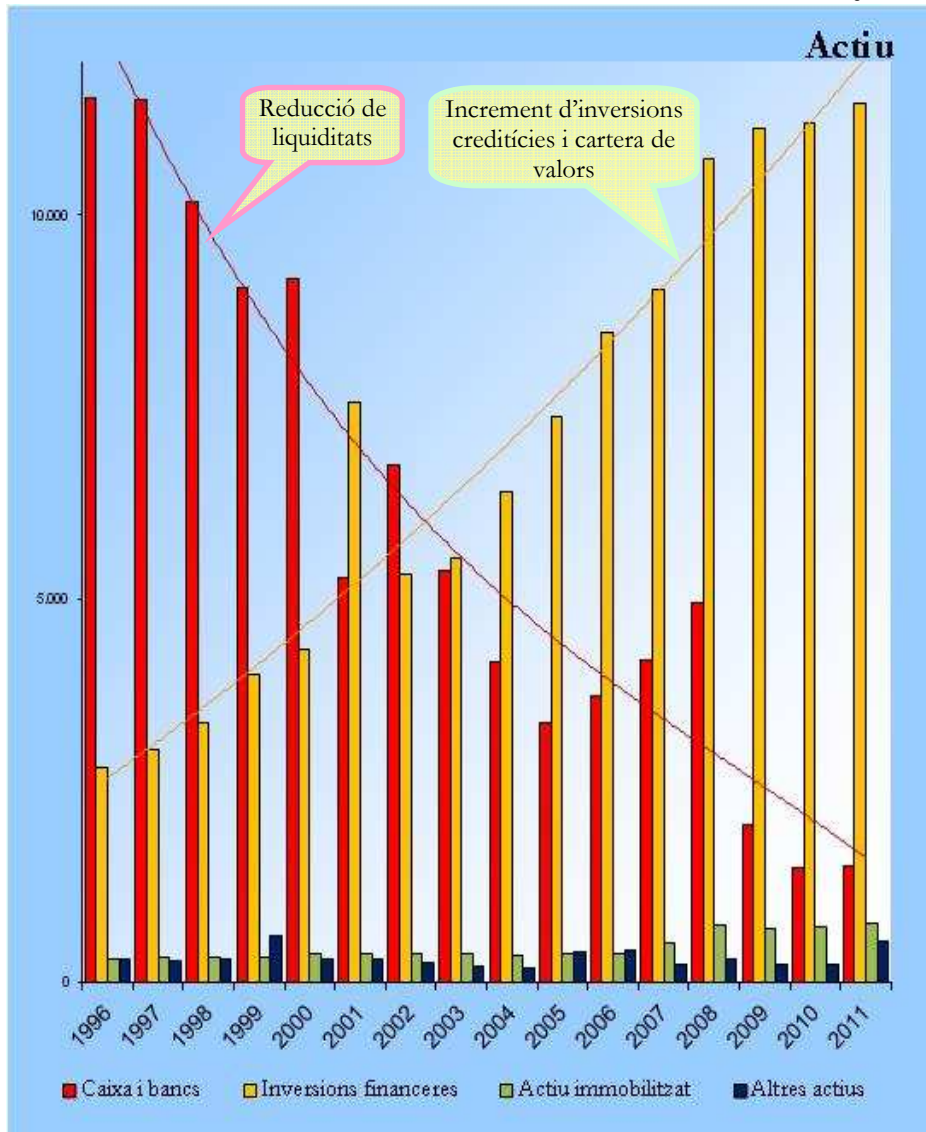
Font: S. Estudis –Ministeri d’Urbanisme i Ordenament Territorial

B.4. Superfície autor. per tipus d’ús



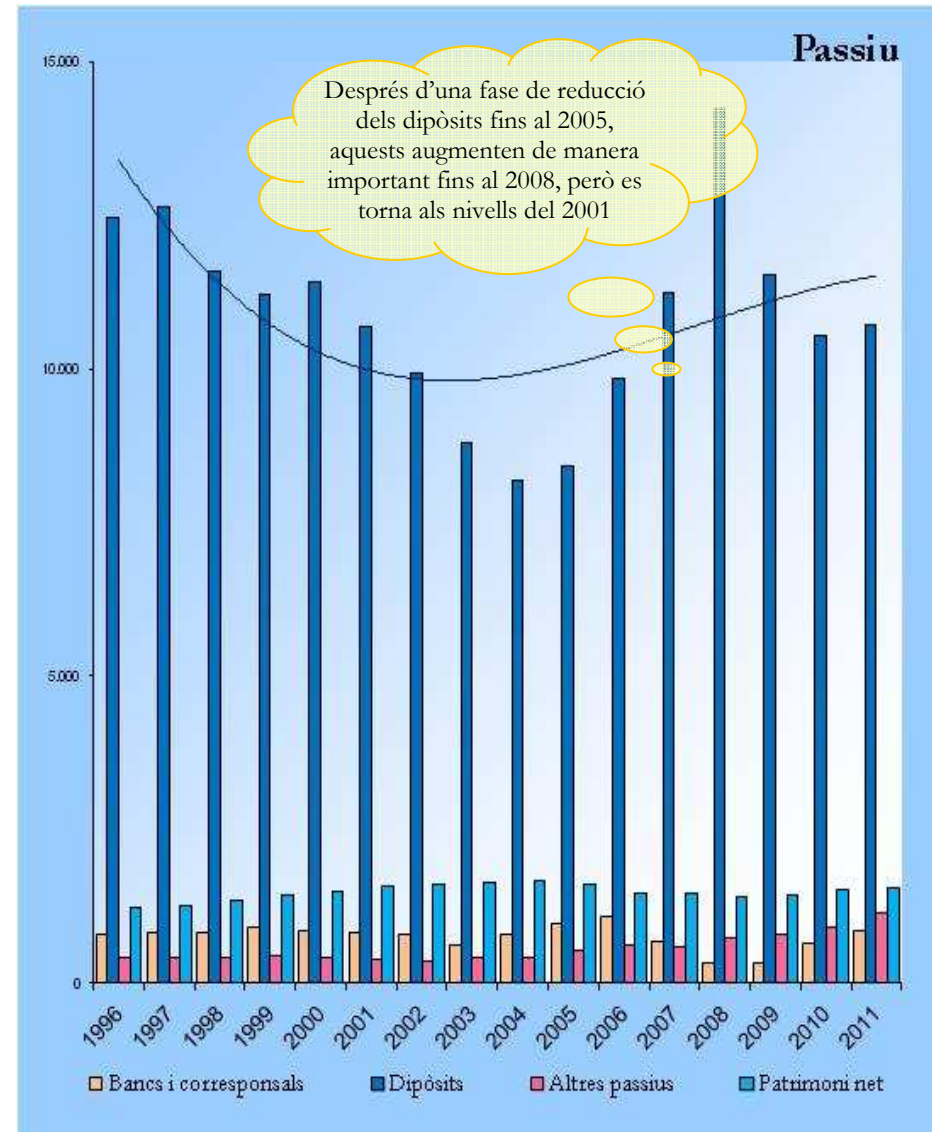
Font: S. Estudis –Ministeri d’Urbanisme i Ordenament Territorial

B.5. Balanç del sector bancari



Euros constants (2012)

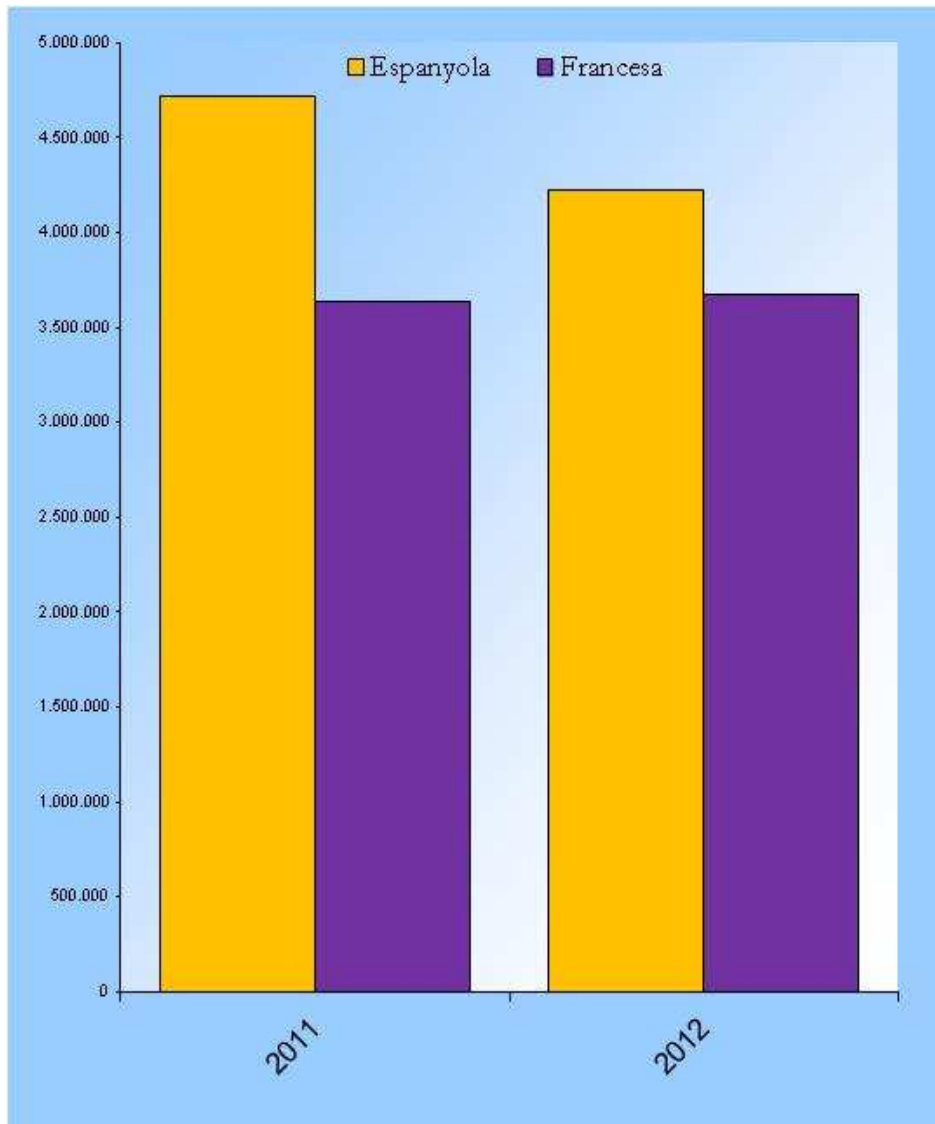
Font: S. Estudis – Agrupació de Bancs Andorrans



Euros constants (2012)

Font: S. Estudis – Agrupació de Bancs Andorrans

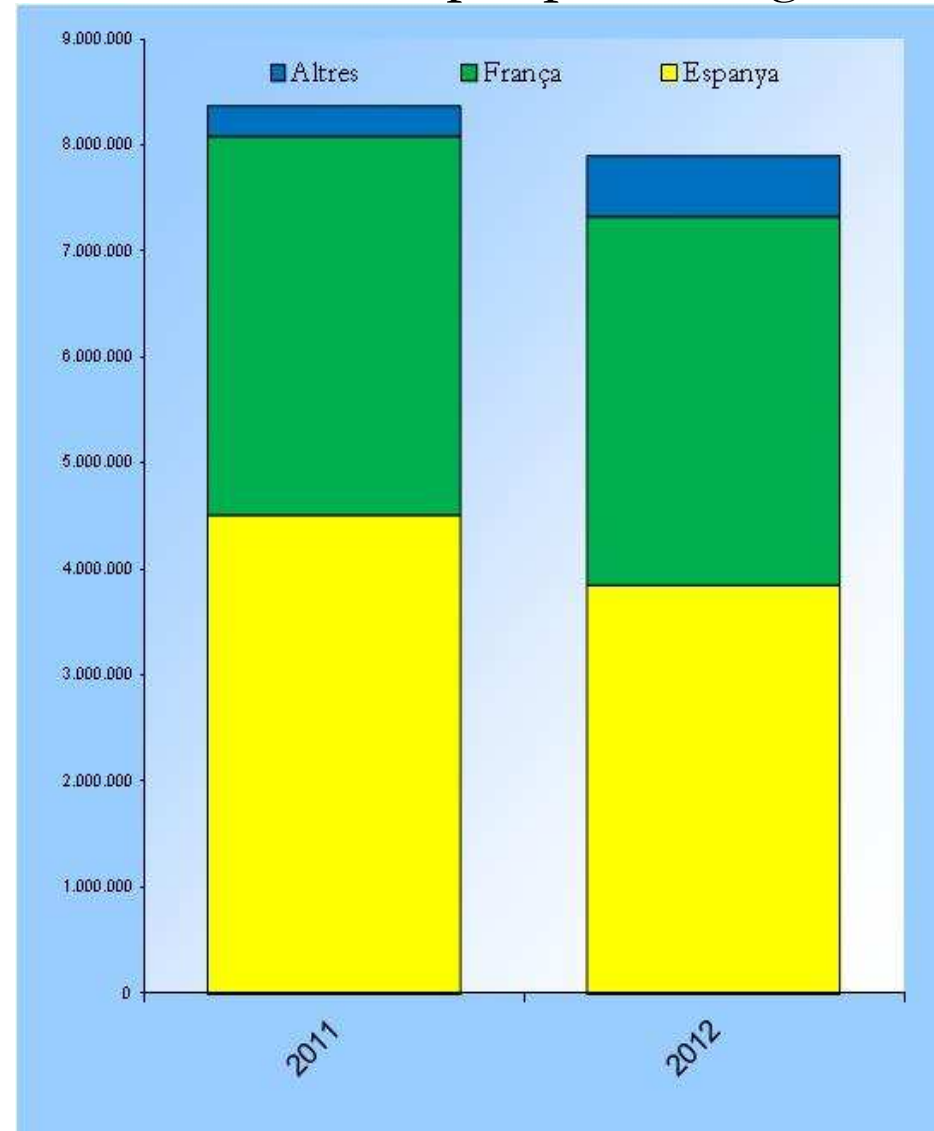
B.6. Visitants per frontera



Un canvi metodològic fa que les dades anteriors no siguin comparables

Font: S. Estudis – Ministeri de Turisme i Medi Ambient

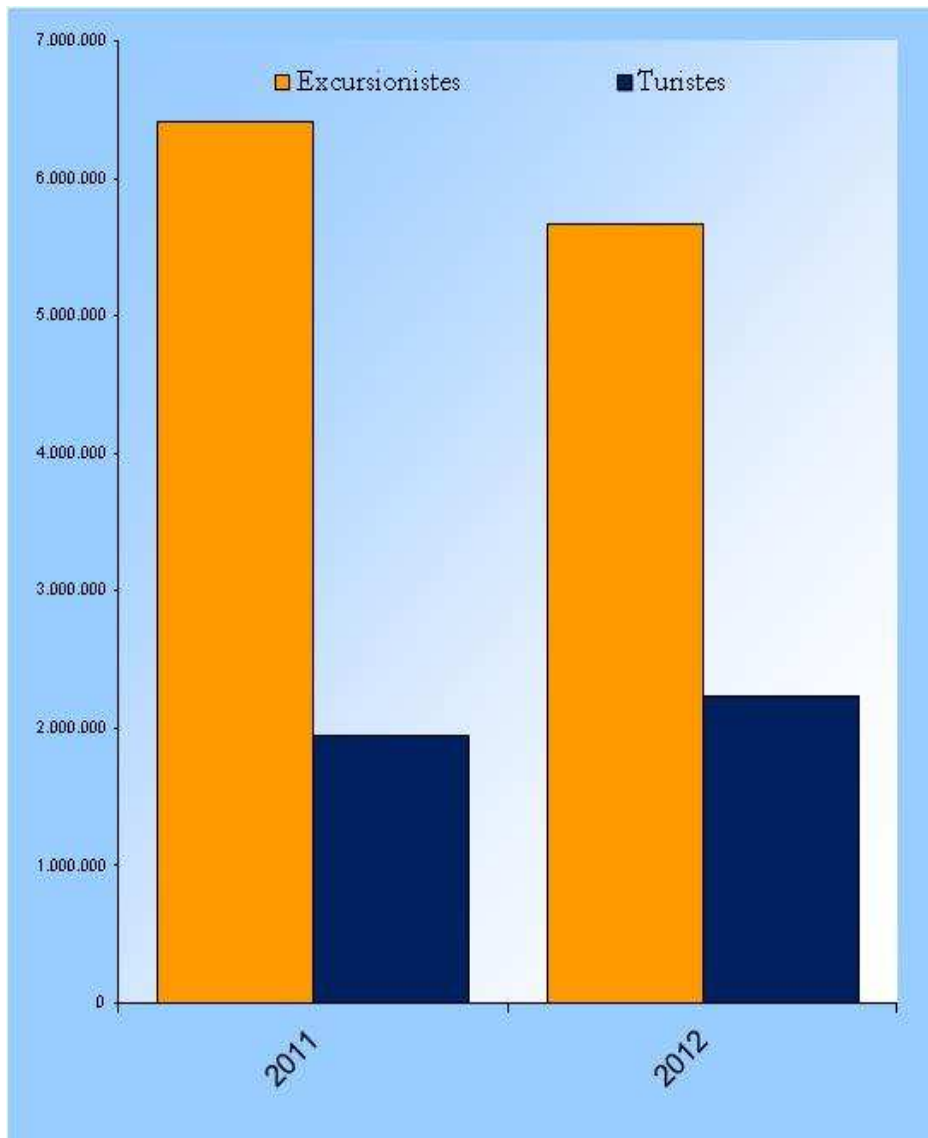
B.7. Visitants per país d'origen



Un canvi metodològic fa que les dades anteriors no siguin comparables

Font: S. Estudis – Ministeri de Turisme i Medi Ambient

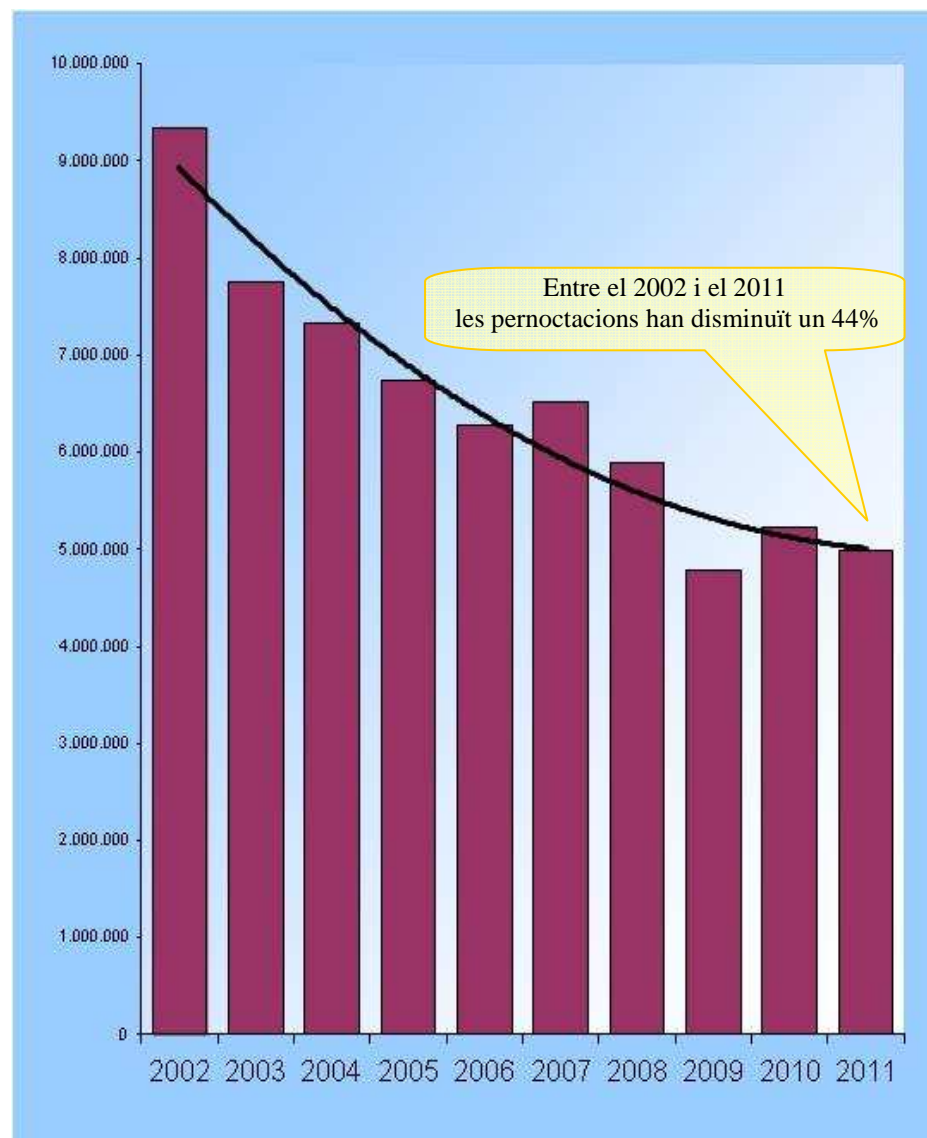
B.8. Turistes i excursionistes



Un canvi metodològic fa que les dades anteriors no siguin comparables

Font: S. Estudis – Ministeri de Turisme i Medi Ambient

B.9. Pernoctacions

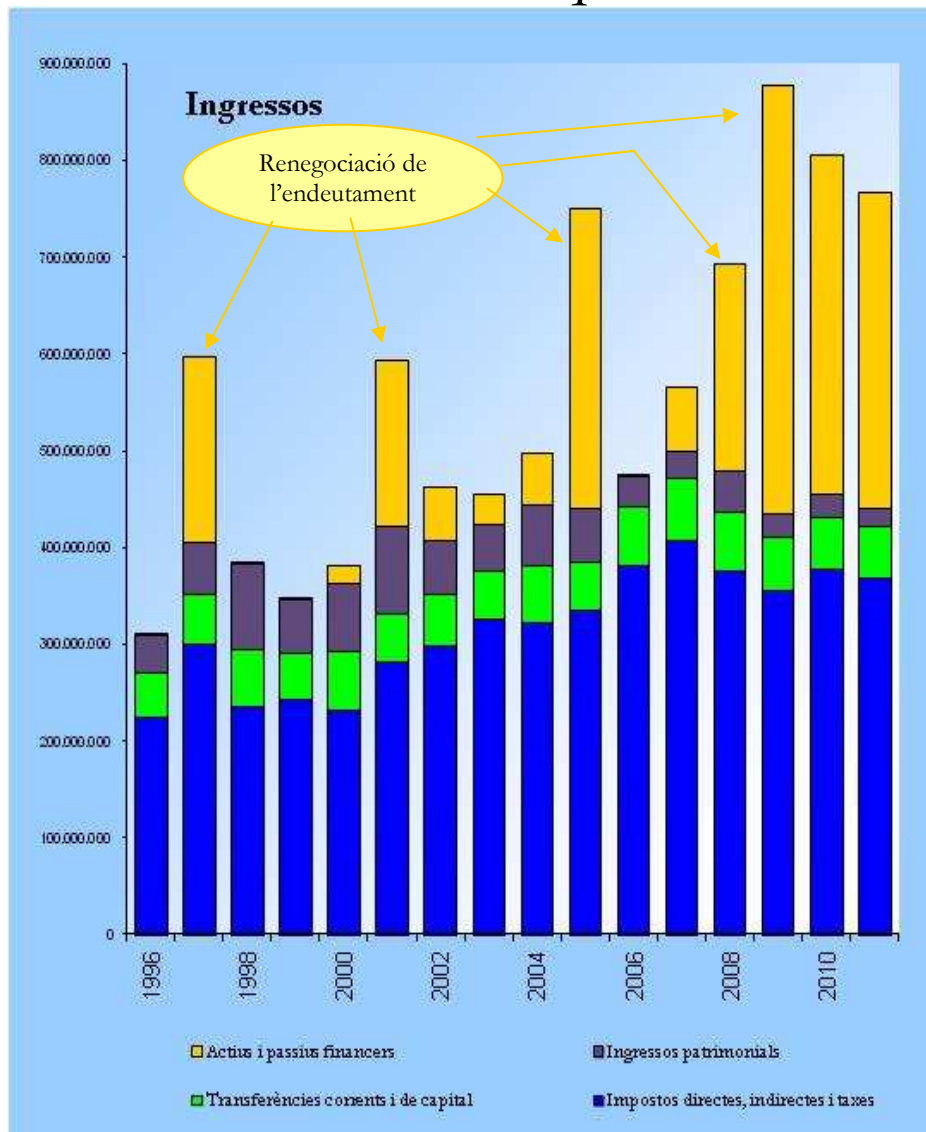


Font: S. Estudis – Ministeri de Turisme i Medi Ambient

C. Macroeconomia i finances públiques

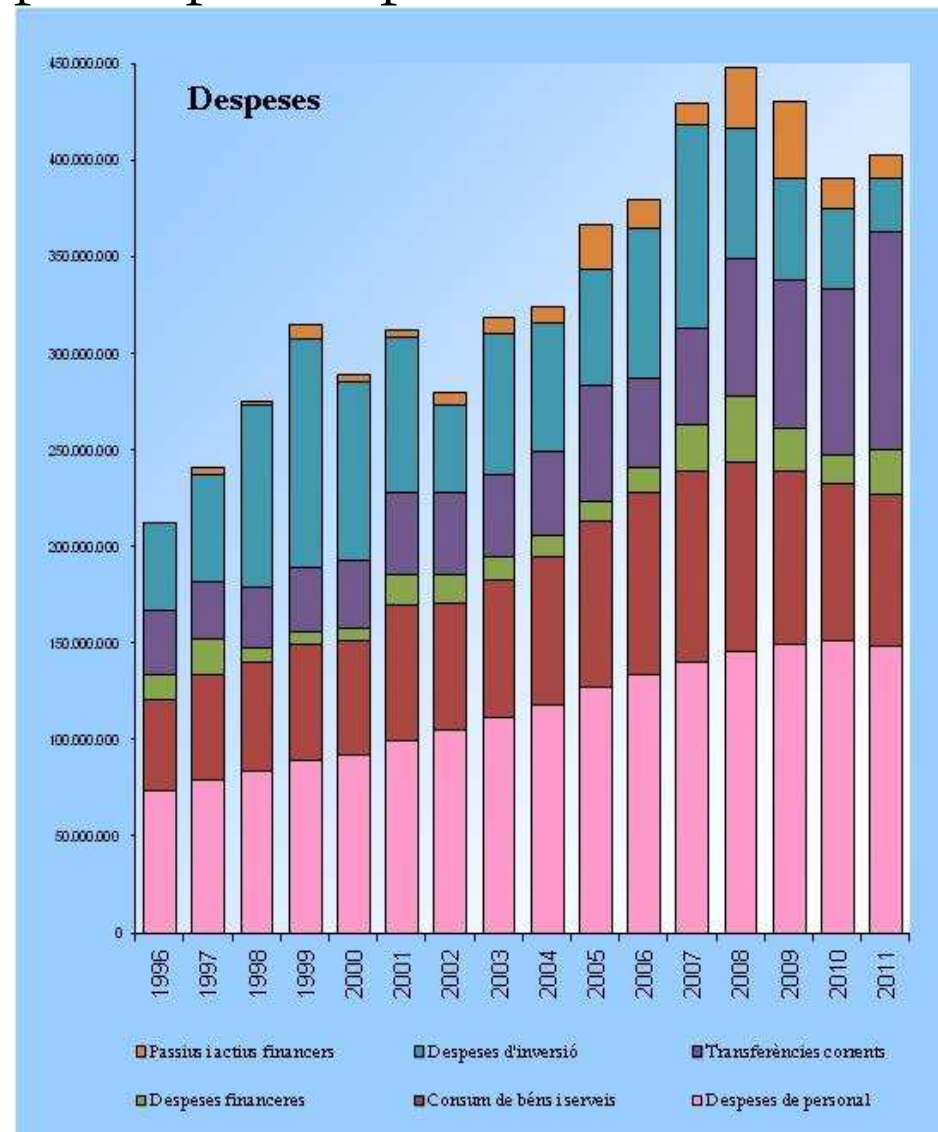
- C.1. Liquidacions dels pressupostos públics
- C.2. Pressió fiscal 2009 – Comparatiu internacional
- C.3. Estructura fiscal a Andorra i als països veïns
- C.4. PIB per càpita a Andorra i als països veïns
- C.5. PIB d'Andorra per tipus d'activitat
- C.6. IPC a Andorra
- C.7. IPC a Andorra i als països veïns

C.1. Liquidacions dels pressupostos públics



Euros constants (2012)

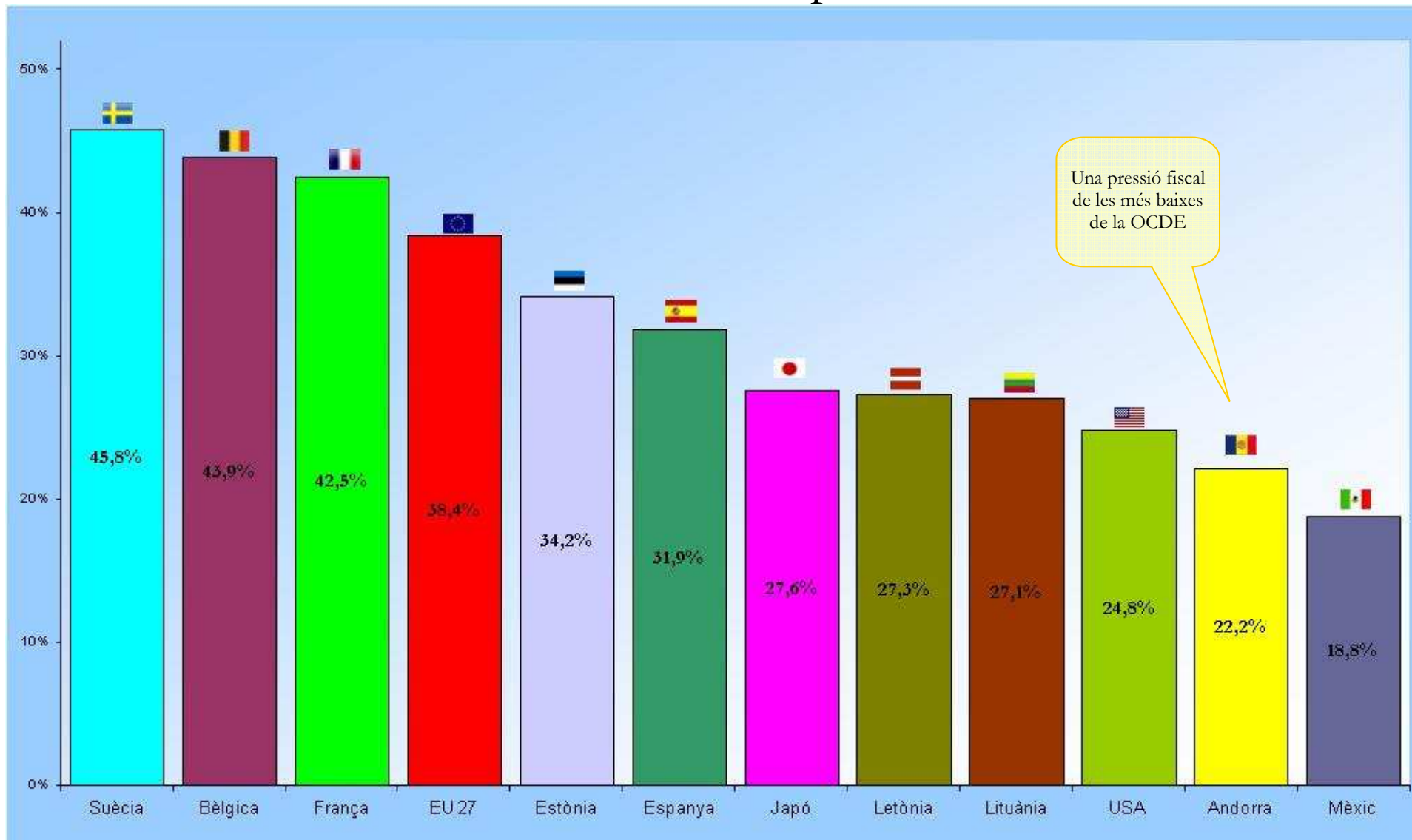
Font: S. Estudis – Ministeri de Finances i Comuns



Euros constants (2012)

Font: S. Estudis – Ministeri de Finances i Comuns

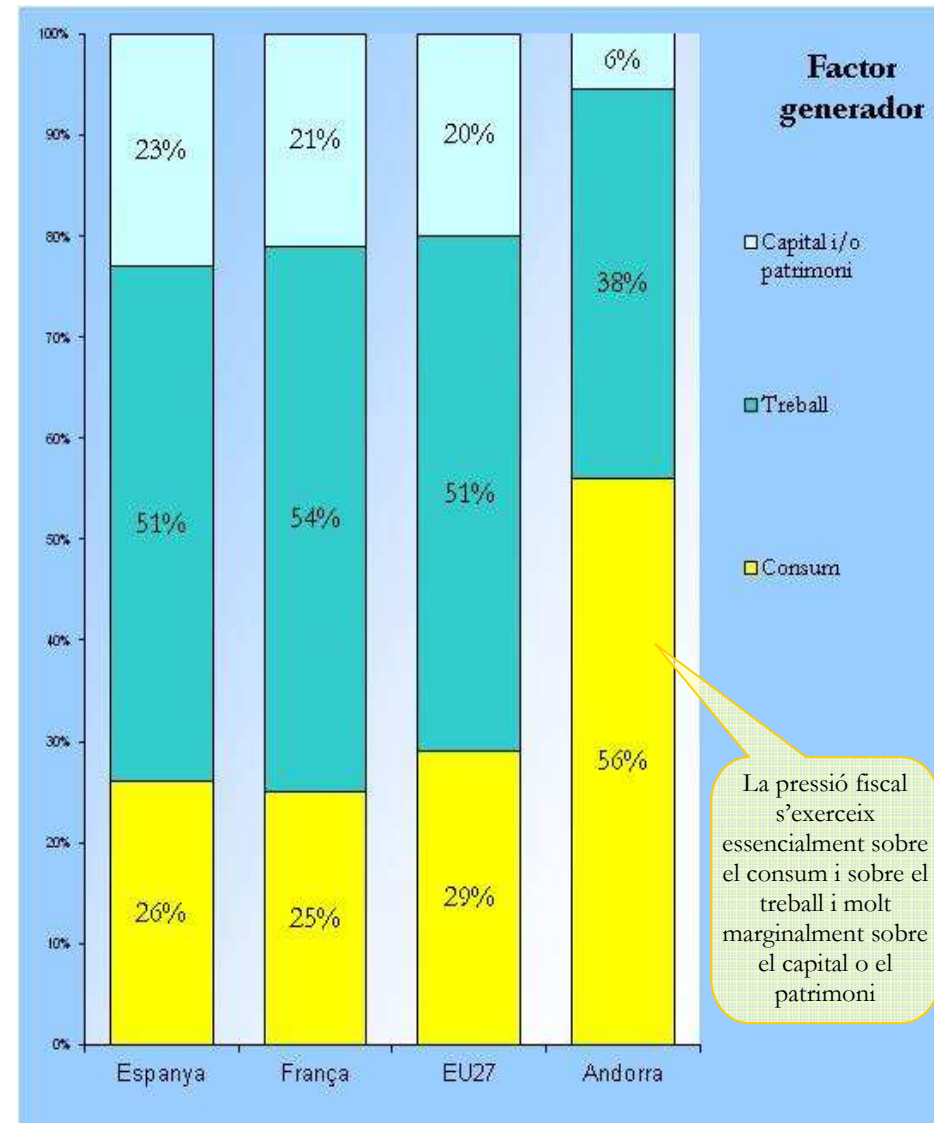
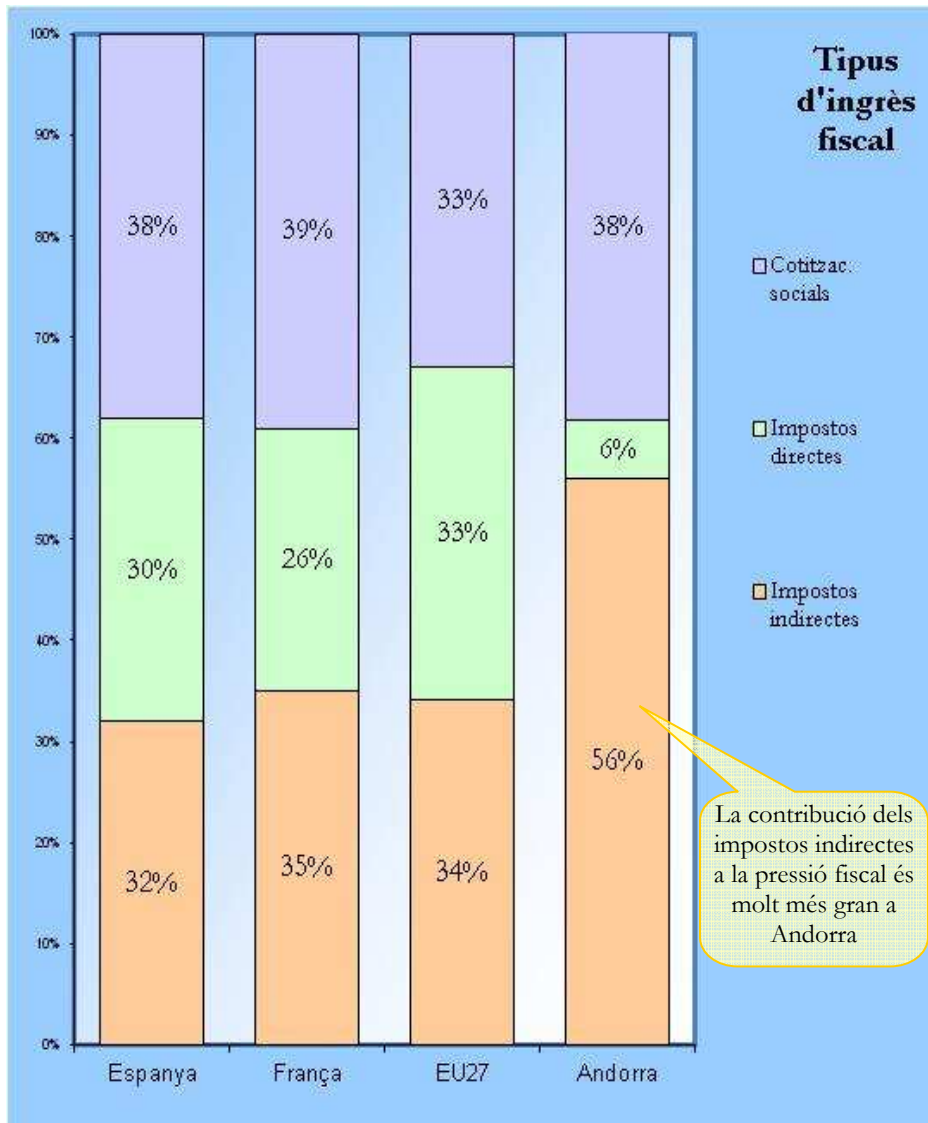
C.2. Pressió fiscal 2010 – Comparatiu internacional



Les dades d'Andorra corresponen a l'any 2012

Font: per a Andorra,  gmconsultors, per als altres països, OCDE

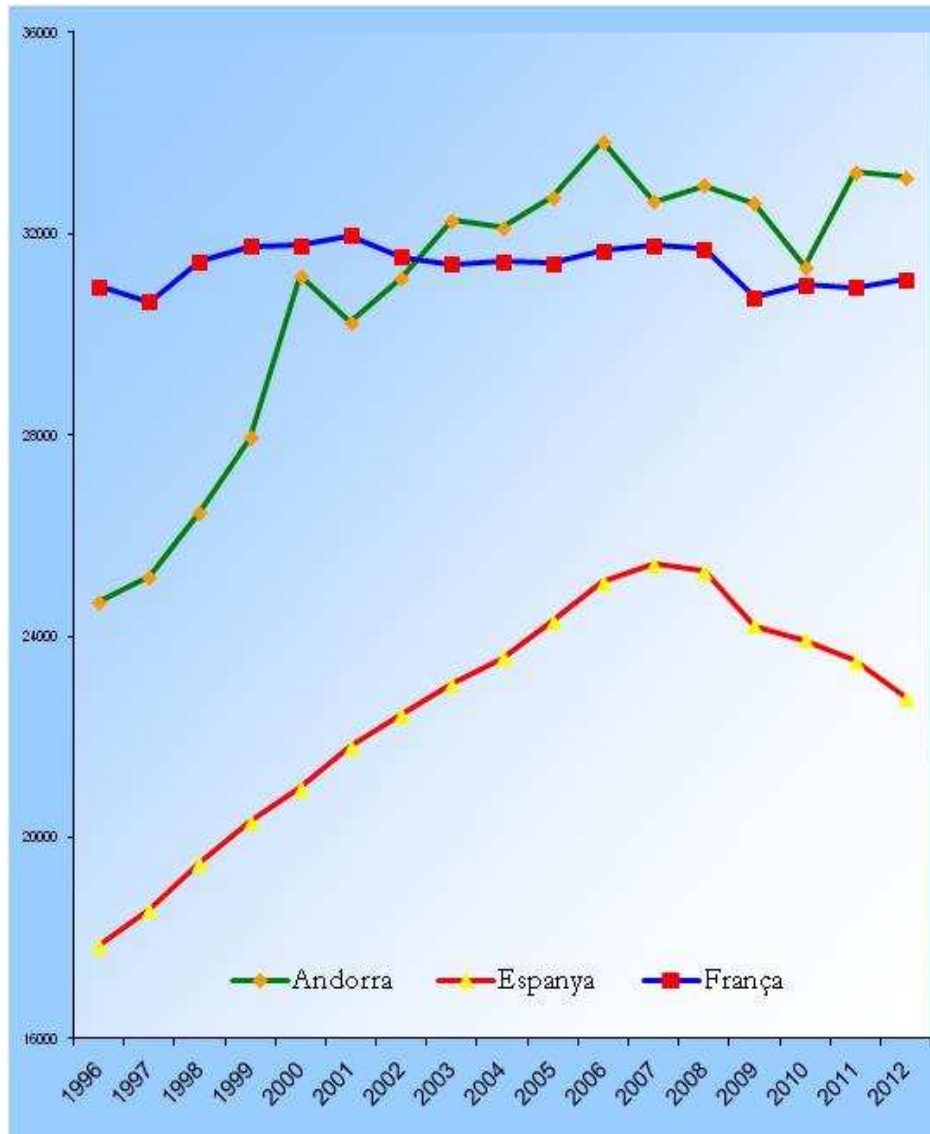
C.3. Estructura fiscal a Andorra i als països veïns



Les dades per Espanya, França i EU27 són del 2010, per Andorra del 2011

Font: per a Andorra,  gmconsultors, per als altres països, EUROSTAT

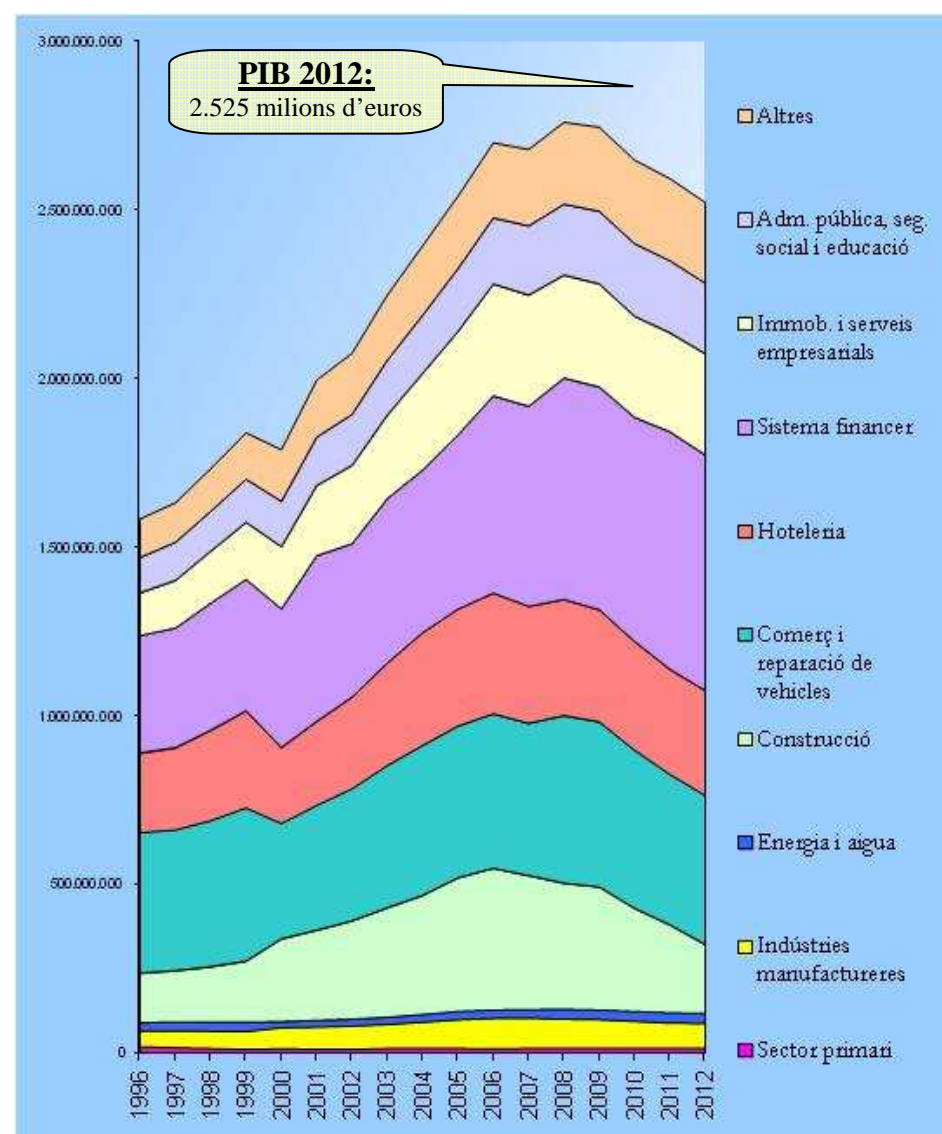
C.4. PIB per càpita a Andorra i als països veïns



Euros constants (2012)

Font: per a Andorra,  gmconsultors, per als altres països, OCDE

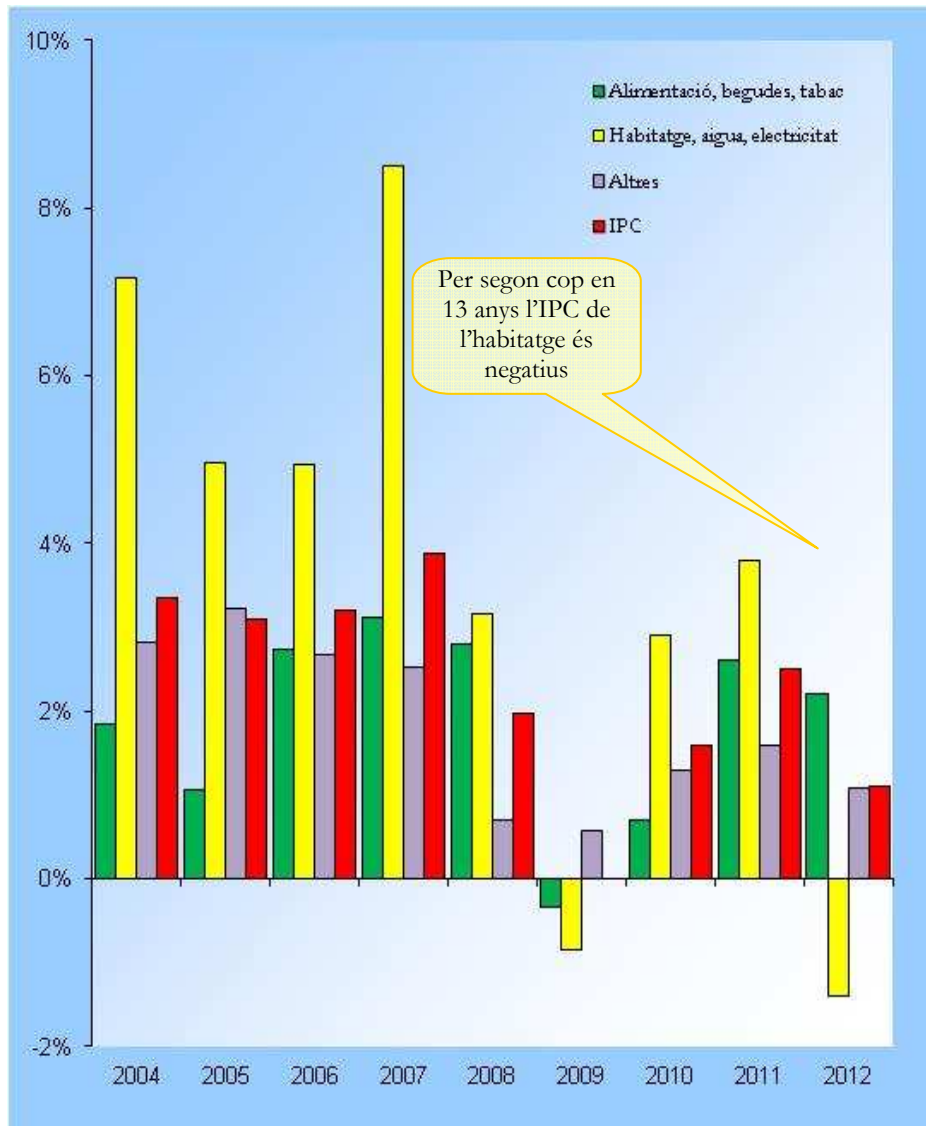
C.5. PIB d'Andorra per tipus d'activitat



Euros constants (2012)

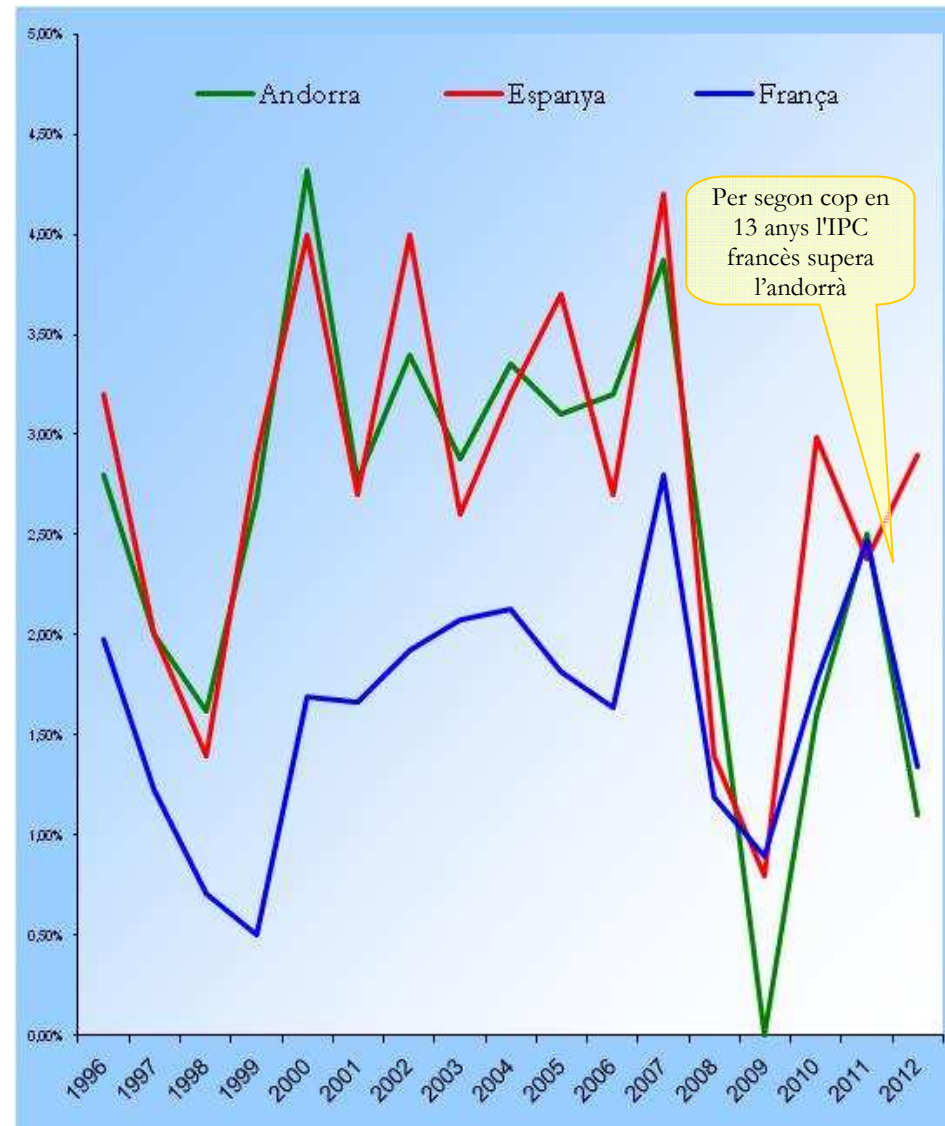
Font:  gmconsultors

C.6. IPC a Andorra



Font: Servei d'Estudis

C.7. IPC a Andorra i als països veïns



Euros constants (2012)

Font: INSEE per França, INE per Espanya

D. Importació i consum

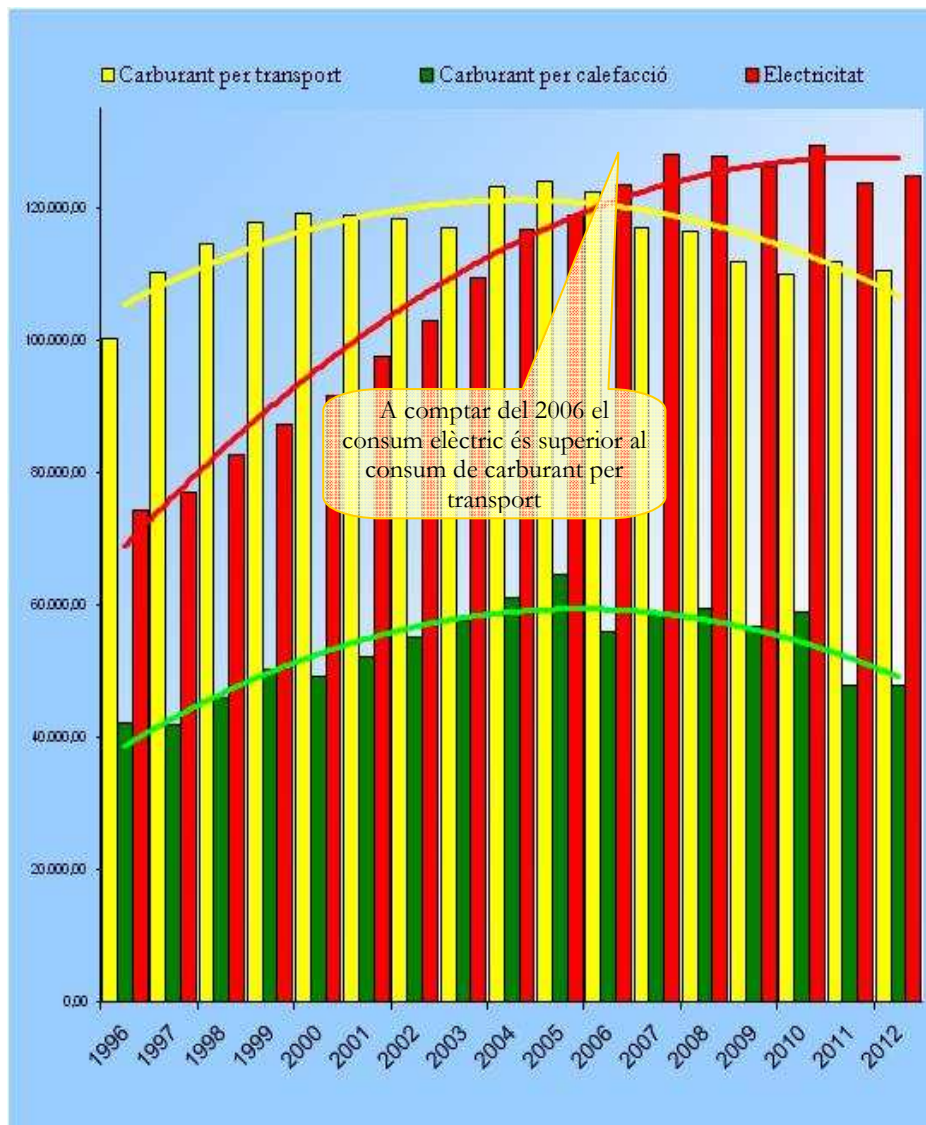
D.1. Consum d'energia

D.2. Consum d'energia elèctrica

D.3. Matriculacions

D.4. Importacions

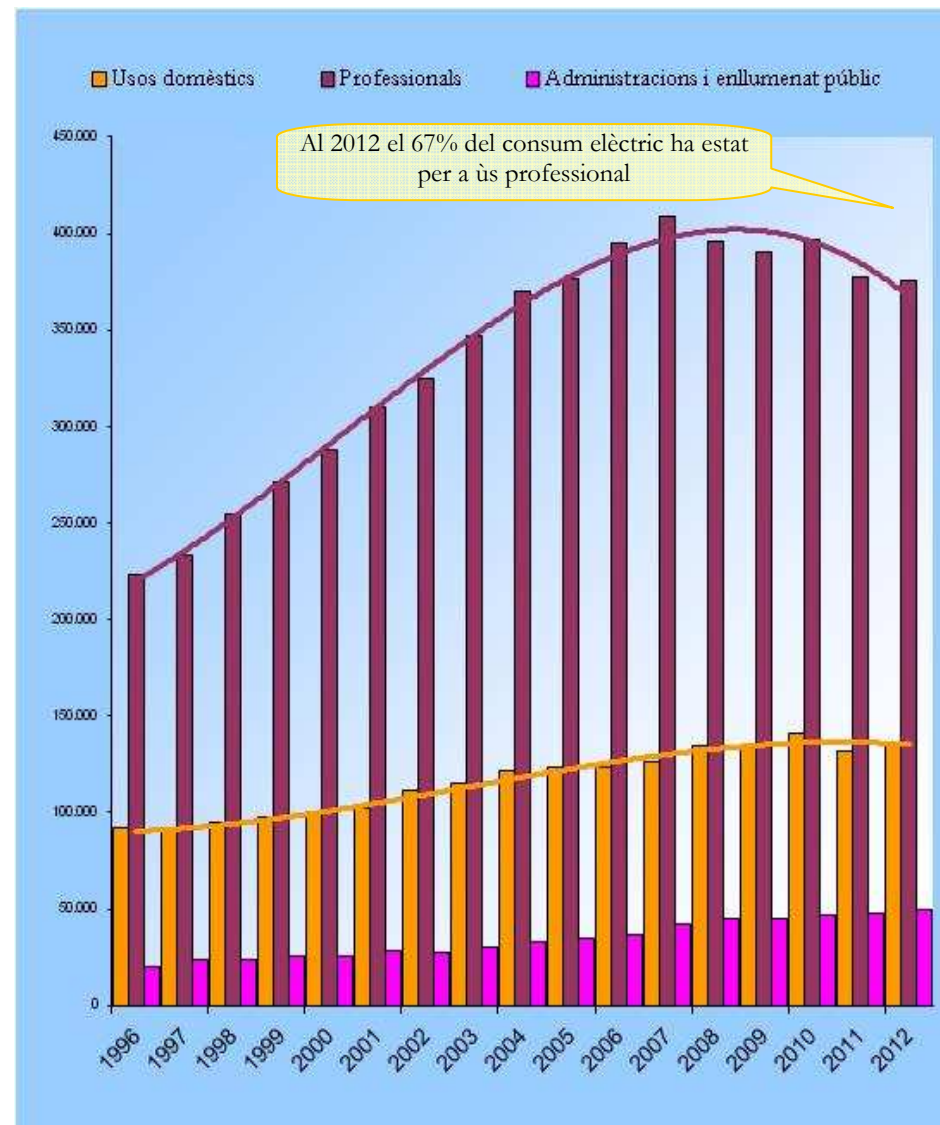
D.1. Consum d'energia



T.E.P. (Tona Equivalent Petrolí)

Font: S. Estudis- Dep. d'Indústria i Transports – Ministeri d'Economia

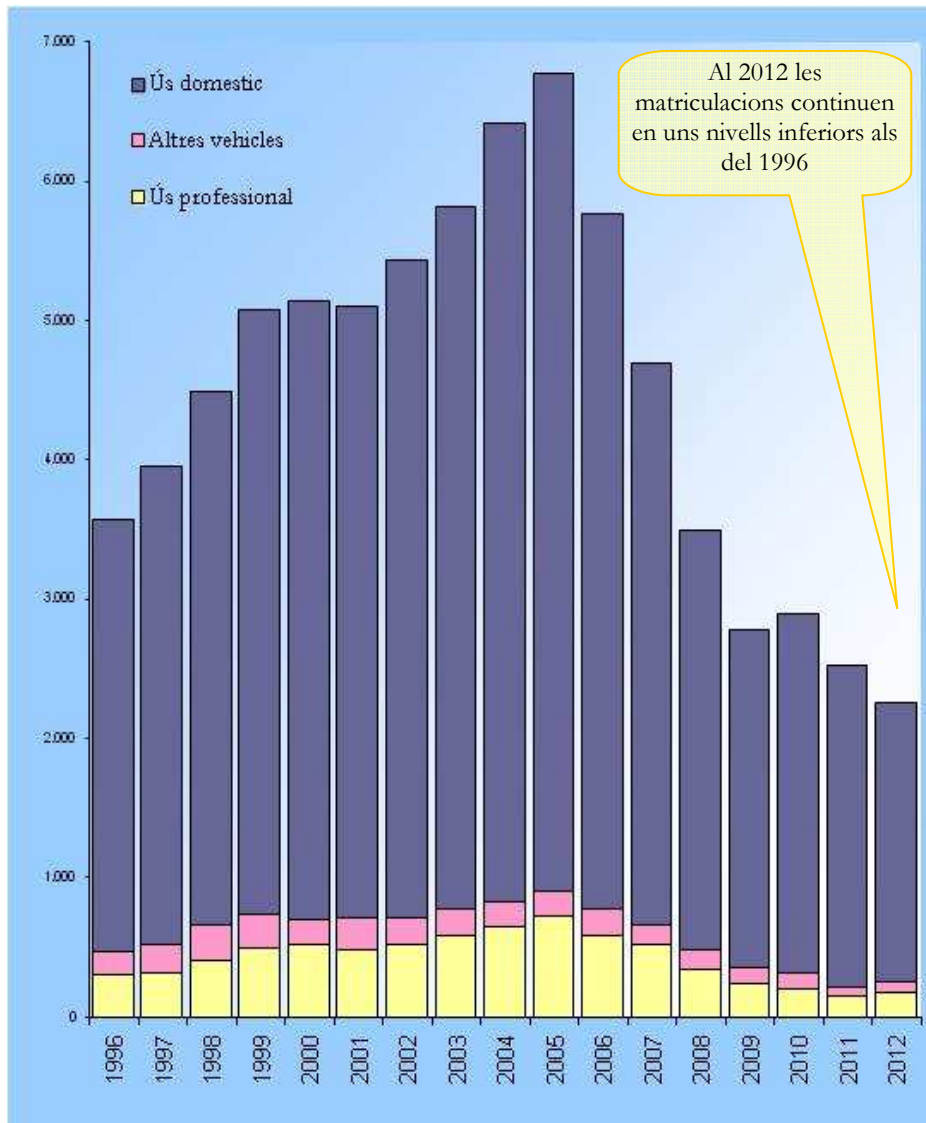
D.2. Consum d'energia elèctrica



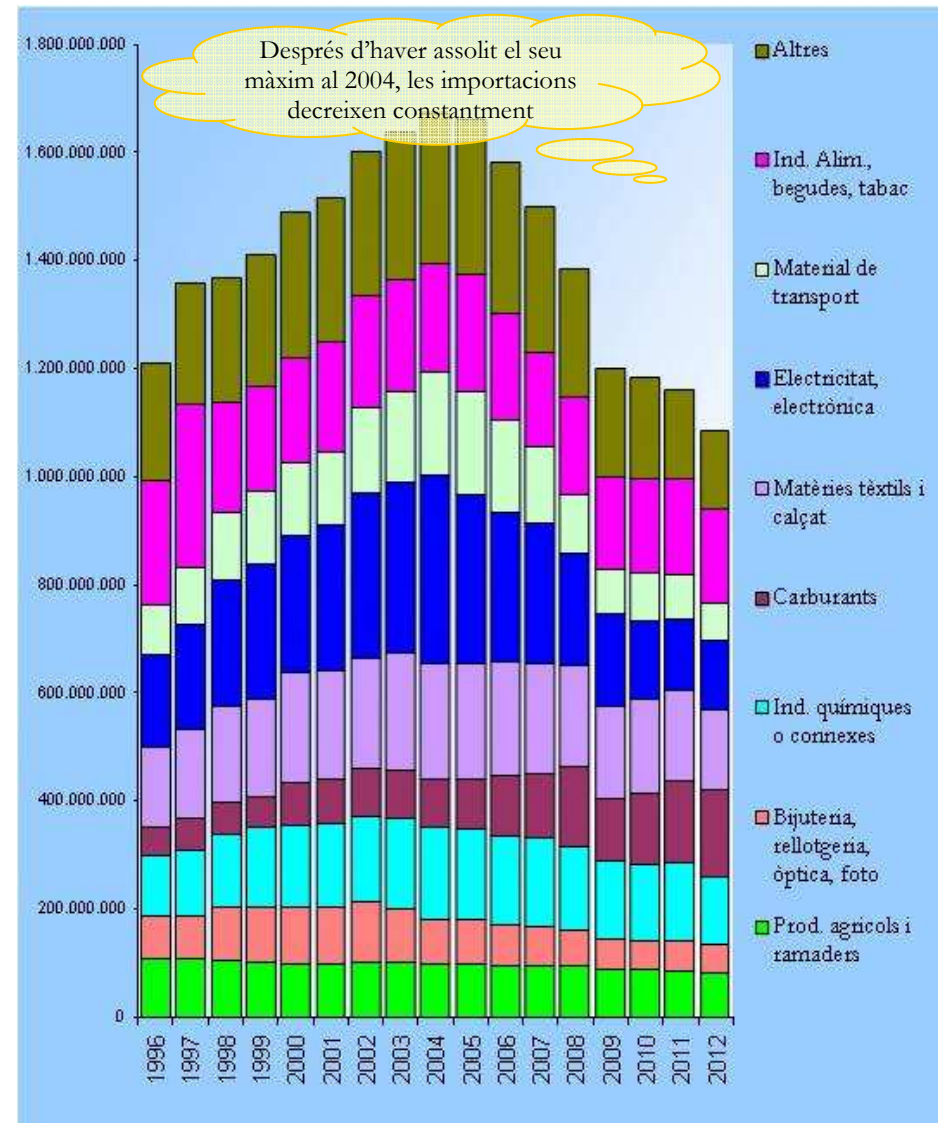
MWh

Font: Servei d'Estudis - FEDA

D.3. Matriculacions



D.4. Importacions



Euros constants (2012)

Fonts documentals



Govern d'Andorra
Servei d'Estudis



Indicadors principals

	1996 vs 2012	1996 vs 2004	2012 vs 2011
PIB (valor)	↗ 59,1%	↗ 51,0 %	2.525 M€ ↘ 2,7%
PIB per càpita	↗ 34,1%	↗ 30,1 %	↘ 0,3 %
Població	↗ 18,3%	↗ 19,2 %	↘ 2,2 %
Nombre d'assalariats	↗ 28,6%	↗ 44,0 %	↘ 3,4 %
Salari mitjà	↗ 24,2%	↗ 15,8 %	↘ 1,7 %
IPC	↗ 48,9%	↗ 25,4 %	↗ 1,1 %
Nombre d'empreses	↗ 20,8%	↗ 19,4 %	↘ 1,4 %
Importacions	↘ 10,3%	↗ 38,3 %	↘ 6,5 %

Gerard Martínez
 Xavier Prats
 Òscar Ortiz